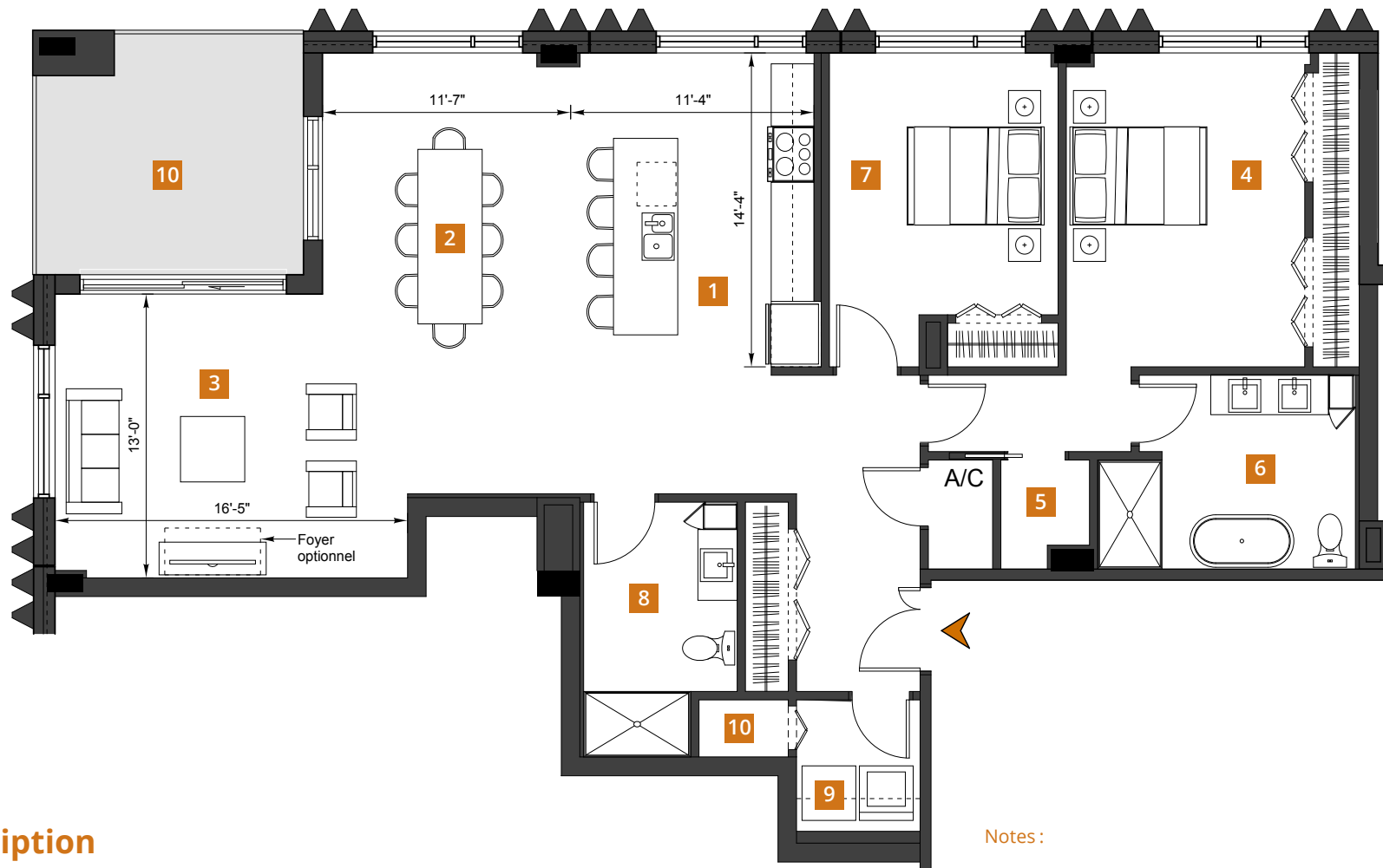


PHASE

6

SUMUM
[CONDOS VIVA]



Description

- | | | |
|--|---|--|
| 1 Cuisine
Kitchen
11'-4" x 14'-4" | 5 Rangement
Storage
5'-0" x 4'-1" | 9 Salle de lavage
Laundry Room
5'-9" x 6'-0" |
| 2 Salle à manger
Dining Room
11'-7" x 14'-4" | 6 Salle de bain des maîtres
Master Bathroom
12'-0" x 8'-10" | 10 Rangement
Storage
2'-7" x 4'-2" |
| 3 Salon
Living Room
16'-5" x 13'-0" | 7 Chambre 2
Bedroom 2
10'-8" x 12'-0" | 11 Balcon
Balcony
134 pi ² |
| 4 Chambre des maîtres
Master Bedroom
11'-1" x 14'-4" | 8 Salle de bain
Bathroom
7'-2" x 11'-8" | |

Notes :

Signature

Date



Groupe **ALTA-SOCAM** inc.
Promoteur-constructeur d'expérience

450 682.0220
condosviva.com

2855, av. du Cosmodôme, bureau 101
Laval (Québec) H7T 0P1

Modèle / Model

PH-A

Superficie / Square footage

1579 pi²

Chambres / Bedrooms

2

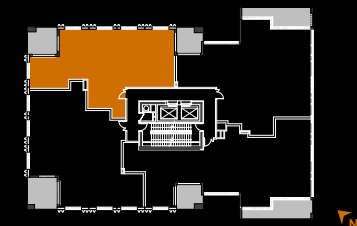
Étage / Floor

23 à 25

Unité / Unit

2303 à 2503

Plan d'étage / Floor Plan
23^e à 25^e / 23th to 25th



Le projet étant en développement, l'acheteur reconnaît que certaines contraintes structurales pourraient amener de légères modifications au plan annexé au contrat préliminaire. Les superficies et dimensions sont approximatives et sujettes à des changements sans préavis. La superficie brute des logements inclut les murs extérieurs, la moitié des cloisons des corridors, la moitié des cloisons séparatives (mitoyennes) et comprend les cloisons intérieures. Le mobilier décoratif ainsi que les électroménagers apparaissant aux plans ne sont pas inclus et sont illustrés à titre indicatif seulement.