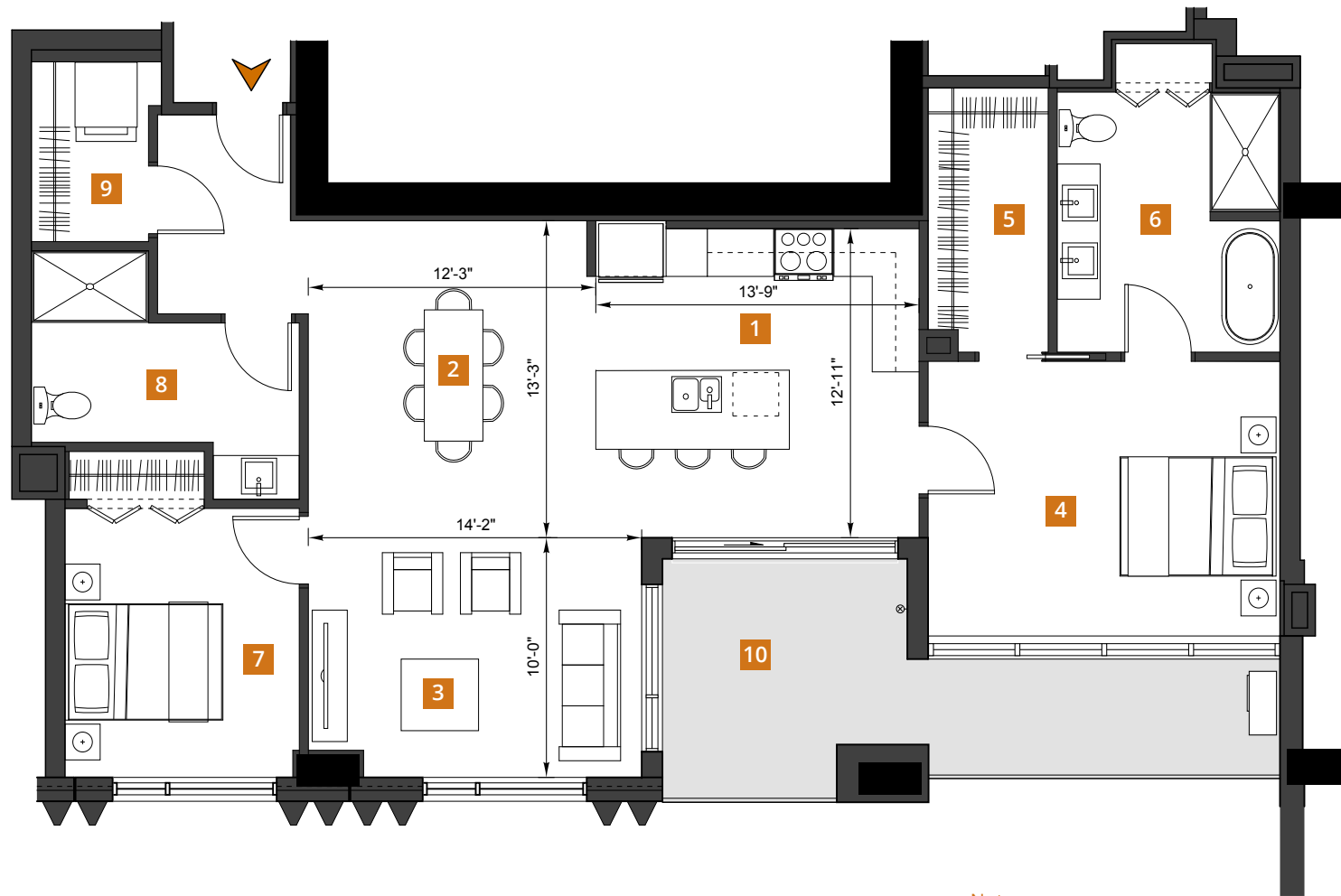


PHASE

6

SUMUM
[CONDOS VIVA]



Description

- | | | |
|--|---|--|
| 1 Cuisine
Kitchen
13'-9" x 12'-11" | 5 Garde-robe
Walk-in
5'-1" x 11'-0" | 9 Salle de lavage
Laundry Room
5'-0" x 7'-6" |
| 2 Salle à manger
Dining Room
12'-3" x 13'-3" | 6 Salle de bain des maîtres
Master Bathroom
9'-6" x 10'-10" | 10 Balcon
Balcony
178 pi² |
| 3 Salon
Living Room
14'-2" x 10'-0" | 7 Chambre 2
Bedroom 2
10'-0" x 11'-3" | |
| 4 Chambre des maîtres
Master Bedroom
15'-0" x 11'-6" | 8 Salle de bain
Bathroom
5'-0" x 11'-5" | |

Notes :

Signature

Date



Groupe **ALTA-SOCAM** inc.
Promoteur-constructeur d'expérience

450 682.0220
condosviva.com

2855, av. du Cosmodôme, bureau 101
Laval (Québec) H7T 0P1

Modèle / Model

D.1

Superficie / Square footage

1297 pi²

Chambres / Bedrooms

2

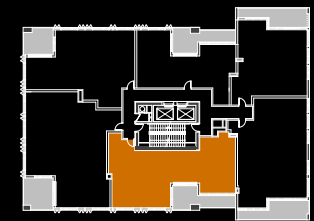
Étage / Floor

7 à 10

Unité / Unit

706 à 1006

Plan d'étage / Floor Plan
7^e à 10^e / 7th to 10th



Le projet étant en développement, l'acheteur reconnaît que certaines contraintes structurales pourraient amener de légères modifications au plan annexé au contrat préliminaire. Les superficies et dimensions sont approximatives et sujettes à des changements sans préavis. La superficie brute des logements inclut les murs extérieurs, la moitié des cloisons des corridors, la moitié des cloisons séparatives (mitoyennes) et comprend les cloisons intérieures. Le mobilier décoratif ainsi que les électroménagers apparaissant aux plans ne sont pas inclus et sont illustrés à titre indicatif seulement.