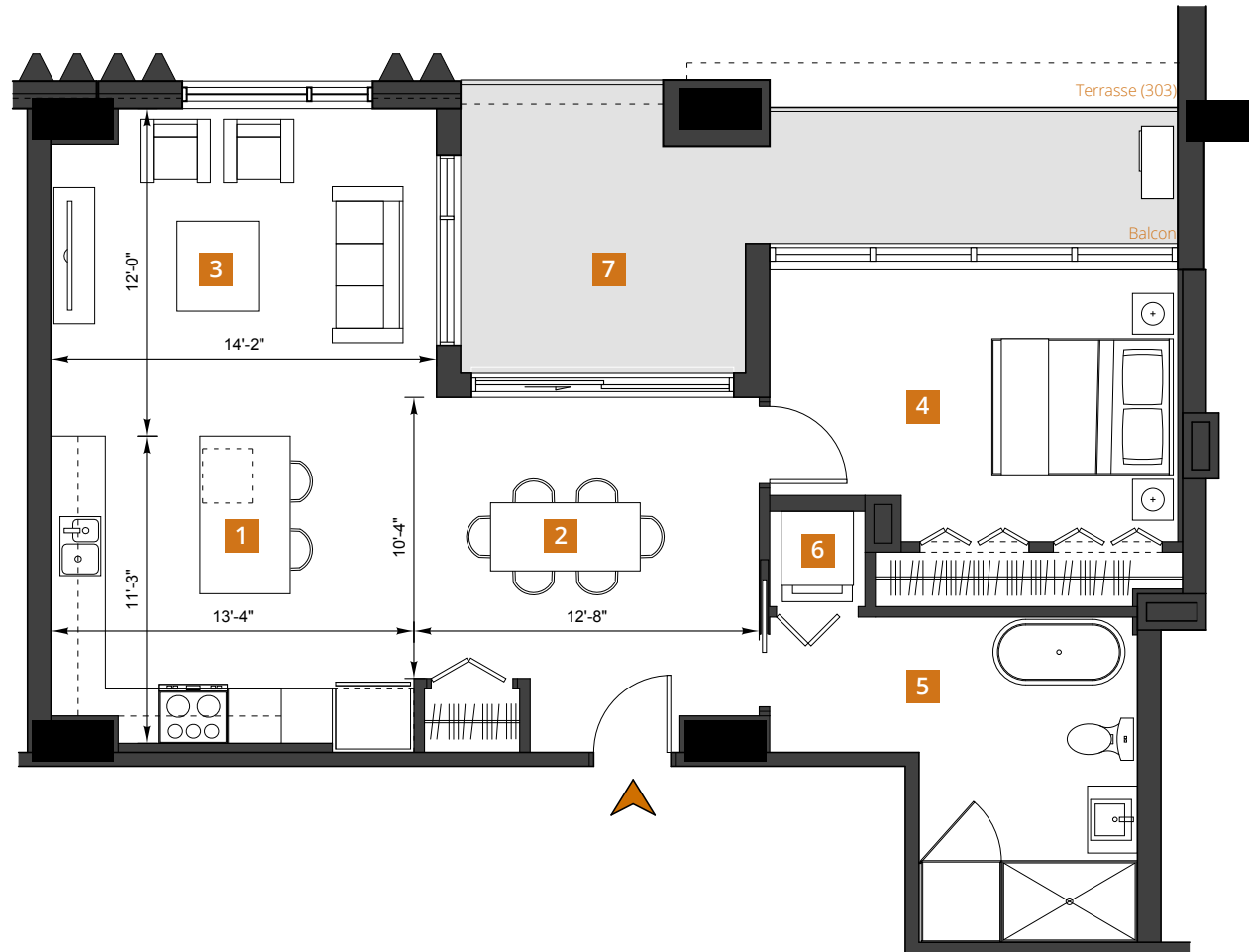


PHASE

6

SUMUM

[CONDOS VIVA]



Notes:

Signature

Date



Groupe **ALTA-SOCAM** inc.
Promoteur-constructeur d'expérience

450 682.0220
condosviva.com

2855, av. du Cosmodôme, bureau 101
Laval (Québec) H7T 0P1

Description

- | | |
|---|--|
| <p>1 Cuisine
<i>Kitchen</i>
13'-4" x 11'-3"</p> <p>2 Salle à manger
<i>Dining Room</i>
12'-8" x 10'-4"</p> <p>3 Salon
<i>Living Room</i>
12'-0" x 14'-2"</p> <p>4 Chambre des maîtres
<i>Master Bedroom</i>
15'-0" x 9'-11"</p> | <p>5 Salle de bain
<i>Bathroom</i>
8'-0" x 11'-11"</p> <p>6 Salle de lavage
<i>Laundry Room</i>
3'-6" x 3'-6"</p> <p>7 Balcon / Terrasse (303)
<i>Balcony / Terrace (303)</i>
184 pi² / 203 pi²</p> |
|---|--|

Modèle / Model

C

Superficie / Square footage

901 pi²

Chambres / Bedrooms

1

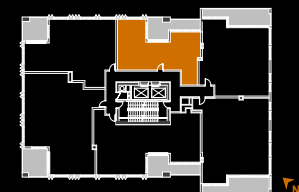
Étage / Floor

3 à 6

Unité / Unit

303 à 603

Plan d'étage / Floor Plan
3^e à 6^e / 3rd to 6th



Le projet étant en développement, l'acheteur reconnaît que certaines contraintes structurales pourraient amener de légères modifications au plan annexé au contrat préliminaire. Les superficies et dimensions sont approximatives et sujettes à des changements sans préavis. La superficie brute des logements inclut les murs extérieurs, la moitié des cloisons des corridors, la moitié des cloisons séparatives (mitoyennes) et comprend les cloisons intérieures. Le mobilier décoratif ainsi que les électroménagers apparaissant aux plans ne sont pas inclus et sont illustrés à titre indicatif seulement.