

**Description**

- 1 Cuisine  
Kitchen  
12'-5" x 10'-3"
- 2 Salle à manger  
Dining Room  
9'-6" x 12'-7"
- 3 Salon  
Living Room  
10'-11" x 12'-7"
- 4 Chambre des maîtres  
Master Bedroom  
12'-7" x 14'-5"
- 5 Garde-robe des maîtres  
Walk-in  
8'-9" x 7'-0"
- 6 Salle de bain des maîtres  
Master Bathroom  
12'-8" x 7'-6"
- 7 Chambre 2  
Bedroom 2  
12'-5" x 9'-10"
- 8 Salle de bain  
Bathroom  
11'-8" x 6'-2"
- 9 Salle de lavage  
Laundry Room  
4'-0" x 4'-10"
- 10 Balcon / Terrasse (301)  
Balcony / Terrace (301)  
214 pi<sup>2</sup> / 180 pi<sup>2</sup>

Notes :

---



---



---

Signature

Date



450 682.0220  
condosviva.com

2855, av. du Cosmodôme, bureau 101  
Laval (Québec) H7T 0P1

Modèle / Model

**F.1**

Superficie / Square footage

**1390 pi<sup>2</sup>**

Chambres / Bedrooms

**2**

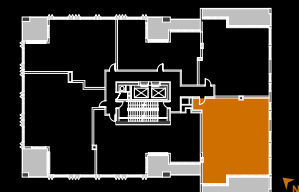
Étage / Floor

**3 à 6**

Unité / Unit

**301 à 601**

Plan d'étage / Floor Plan  
3<sup>e</sup> à 6<sup>e</sup> / 3<sup>rd</sup> to 6<sup>th</sup>



Le projet étant en développement, l'acheteur reconnaît que certaines contraintes structurales pourraient amener de légères modifications au plan annexé au contrat préliminaire. Les superficies et dimensions sont approximatives et sujettes à des changements sans préavis. La superficie brute des logements inclut les murs extérieurs, la moitié des cloisons des corridors, la moitié des cloisons séparatives (mitoyennes) et comprend les cloisons intérieures. Le mobilier décoratif ainsi que les électroménagers apparaissant aux plans ne sont pas inclus et sont illustrés à titre indicatif seulement.