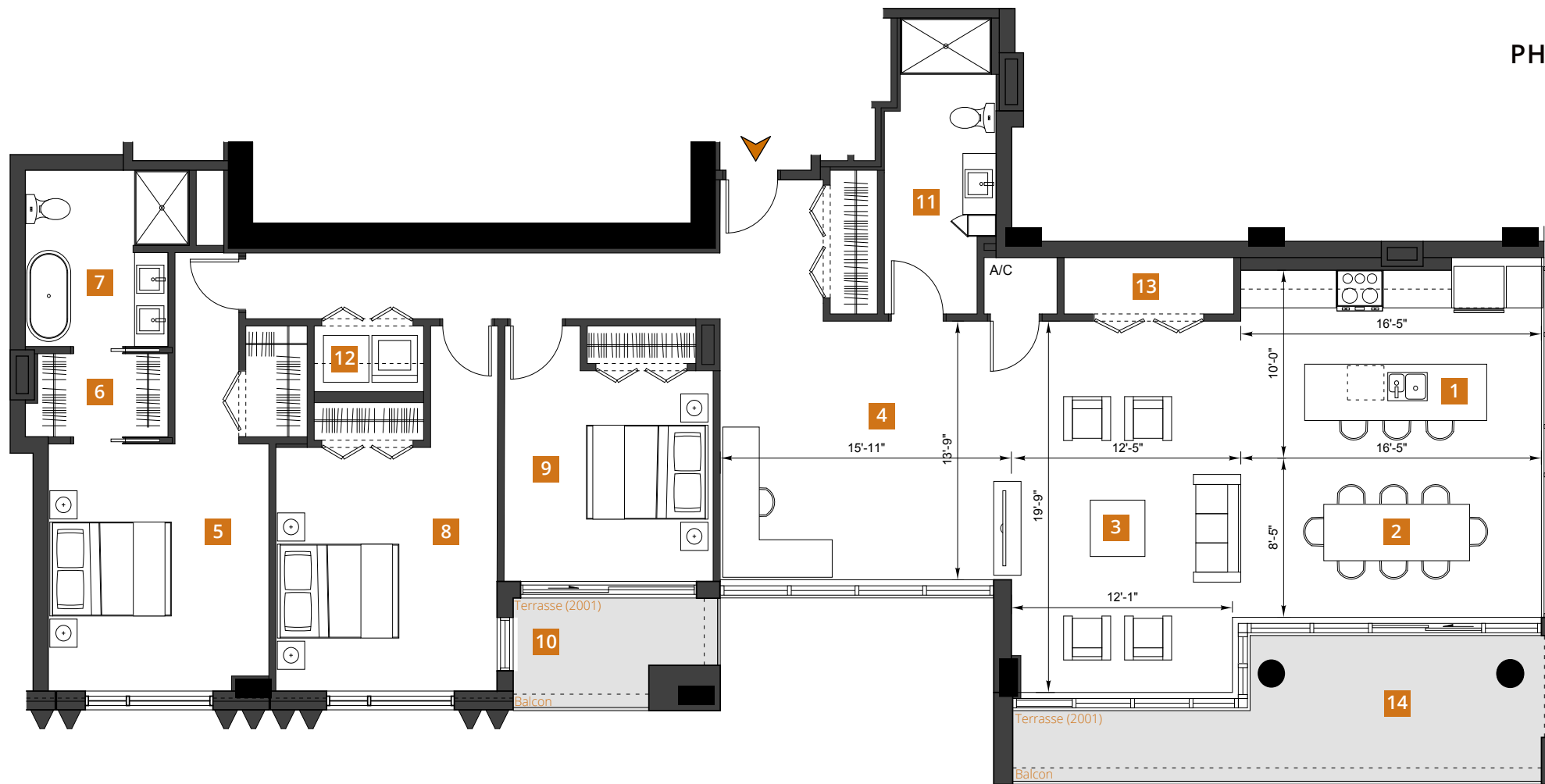


PHASE

6

SUMUM
[CONDOS VIVA]



Description

- | | | | |
|---|---|--|--|
| 1 Cuisine
Kitchen
16'-5" x 10'-0" | 5 Chambre des maîtres
Master Bedroom
12'-1" x 13'-1" | 9 Chambre 3
Bedroom 3
11'-5" x 11'-2" | 13 Garde-manger
Pantry
9'-3" x 3'-0" |
| 2 Salle à manger
Dining Room
16'-5" x 8'-5" | 6 Garde-robe
Walk-in
7'-1" x 4'-5" et 3'-4" x 5'-10" | 10 Balcon / Terrasse (2001)
Balcony / Terrace (2001)
59 pi ² / 49 pi ² | 14 Balcon / Terrasse (2001)
Balcony / Terrace (2001)
178 pi ² / 148 pi ² |
| 3 Salon
Living Room
12'-5" x 19'-9" | 7 Salle de bain des maîtres
Master Bathroom
7'-9" x 9'-4" | 11 Salle de bain
Bathroom
6'-1" x 15'-9" | |
| 4 Salon 2
Living Room 2
15'-11" x 13'-9" | 8 Chambre 2
Bedroom 2
12'-1" x 12'-11" | 12 Salle de lavage
Laundry Room
6'-0" x 3'-6" | |

Notes :

Signature

Date



450 682.0220
condosviva.com

2855, av. du Cosmodôme, bureau 101
Laval (Québec) H7T 0P1

Modèle / Model

M

Superficie / Square footage

2026 pi²

Chambres / Bedrooms

3

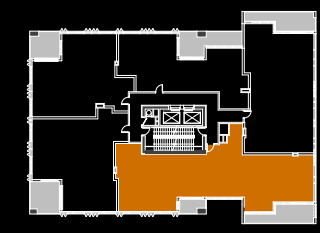
Étage / Floor

20 à 22

Unité / Unit

2001 à 2201

Plan d'étage / Floor Plan
20^e à 22^e / 20th to 22nd



Le projet étant en développement, l'acheteur reconnaît que certaines contraintes structurales pourraient amener de légères modifications au plan annexé au contrat préliminaire. Les superficies et dimensions sont approximatives et sujettes à des changements sans préavis. La superficie brute des logements inclut les murs extérieurs, la moitié des cloisons des corridors, la moitié des cloisons séparatives (mitoyennes) et comprend les cloisons intérieures. Le mobilier décoratif ainsi que les électroménagers apparaissant aux plans ne sont pas inclus et sont illustrés à titre indicatif seulement.