

Description

- | | | | |
|--|--|---|---|
| <p>1 Entrée principale
Main Hall
8'-9" x 9'-1"</p> <p>2 Cuisine
Kitchen
18'-8" x 10'-3"</p> <p>3 Salle à manger
Dining Room
21'-11" x 6'-10"</p> <p>4 Salon
Living Room
21'-11" x 15'-9"</p> | <p>5 Salle d'eau
Bathroom
9'-4" x 8'-3"</p> <p>6 Terrasse
Terrace
450 pi²</p> | <p>7 Chambre des maîtres
Master Bedroom
15'-4" x 12'-7"</p> <p>8 Garde-robe
Walk-in
5'-0" x 8'-7"</p> <p>9 Salle de bain des maîtres
Master Bathroom
11'-9" x 8'-7"</p> <p>10 Chambre 2
Bedroom 2
11'-5" x 16'-2"</p> | <p>11 Chambre 3
Bedroom 3
15'-4" x 11'-0"</p> <p>12 Salle de bain
Bathroom
12'-4" x 6'-10"</p> <p>13 Salle de lavage
Laundry Room
4'-3" x 6'-10"</p> |
|--|--|---|---|

Notes :

Signature



Groupe **ALTA-SOCAM** inc.
Promoteur-constructeur d'expérience

Date

450 682.0220
condosviva.com

2855, av. du Cosmodôme, bureau 101
Laval (Québec) H7T 0P1

Modèle / Model

M-B

Superficie / Square footage

2574 pi²

Chambres / Bedrooms

3

Étage / Floor

1 et 2

Unité / Unit

102

Plan d'étage / Floor Plan
1^e et 2^e / 1th & 2nd



Le projet étant en développement, l'acheteur reconnaît que certaines contraintes structurales pourraient amener de légères modifications au plan annexé au contrat préliminaire. Les superficies et dimensions sont approximatives et sujettes à des changements sans préavis. La superficie brute des logements inclut les murs extérieurs, la moitié des cloisons des corridors, la moitié des cloisons séparatives (mitoyennes) et comprend les cloisons intérieures. Le mobilier décoratif ainsi que les électroménagers apparaissant aux plans ne sont pas inclus et sont illustrés à titre indicatif seulement.

SUMUM

[CONDOS VIVA]

6 PHASE

Modèle / Model

M-B

Superficie / Square footage

2574 pi²

Chambres / Bedrooms

3

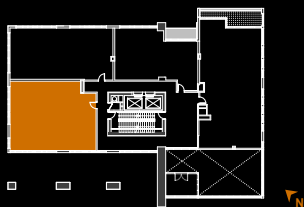
Étage / Floor

1 et 2

Unité / Unit

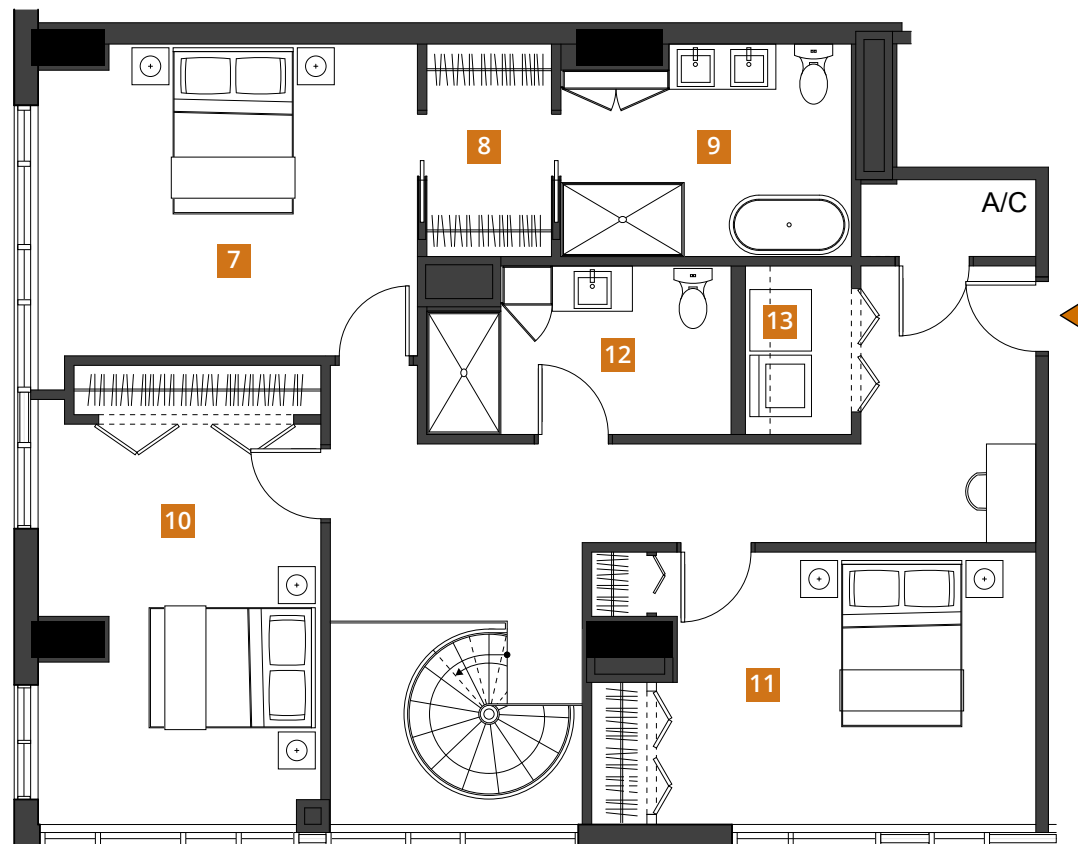
102

Plan d'étage / Floor Plan
1^e et 2^e / 1th & 2nd



Le projet étant en développement, l'acheteur reconnaît que certaines contraintes structurales pourraient amener de légères modifications au plan annexé au contrat préliminaire. Les superficies et dimensions sont approximatives et sujettes à des changements sans préavis. La superficie brute des logements inclut les murs extérieurs, la moitié des cloisons des corridors, la moitié des cloisons séparatives (mitoyennes) et comprend les cloisons intérieures. Le mobilier décoratif ainsi que les électroménagers apparaissant aux plans ne sont pas inclus et sont illustrés à titre indicatif seulement.

2^e Étage



Description

- | | | | | | | | |
|---|---|---|--|----|--|----|---|
| 1 | Entrée principale
Main Hall
8'-9" x 9'-1" | 5 | Salle d'eau
Bathroom
9'-4" x 8'-3" | 7 | Chambre des maîtres
Master Bedroom
15'-4" x 12'-7" | 11 | Chambre 3
Bedroom 3
15'-4" x 11'-0" |
| 2 | Cuisine
Kitchen
18'-8" x 10'-3" | 6 | Terrasse
Terrace
450 pi ² | 8 | Garde-robe
Walk-in
5'-0" x 8'-7" | 12 | Salle de bain
Bathroom
12'-4" x 6'-10" |
| 3 | Salle à manger
Dining Room
21'-11" x 6'-10" | | | 9 | Salle de bain des maîtres
Master Bathroom
11'-9" x 8'-7" | 13 | Salle de lavage
Laundry Room
4'-3" x 6'-10" |
| 4 | Salon
Living Room
21'-11" x 15'-9" | | | 10 | Chambre 2
Bedroom 2
11'-5" x 16'-2" | | |

Notes :

Signature

Date



Groupe **ALTA-SOCAM** inc.
Promoteur-construteur d'expérience

450 682.0220
condosviva.com

2855, av. du Cosmodôme, bureau 101
Laval (Québec) H7T 0P1