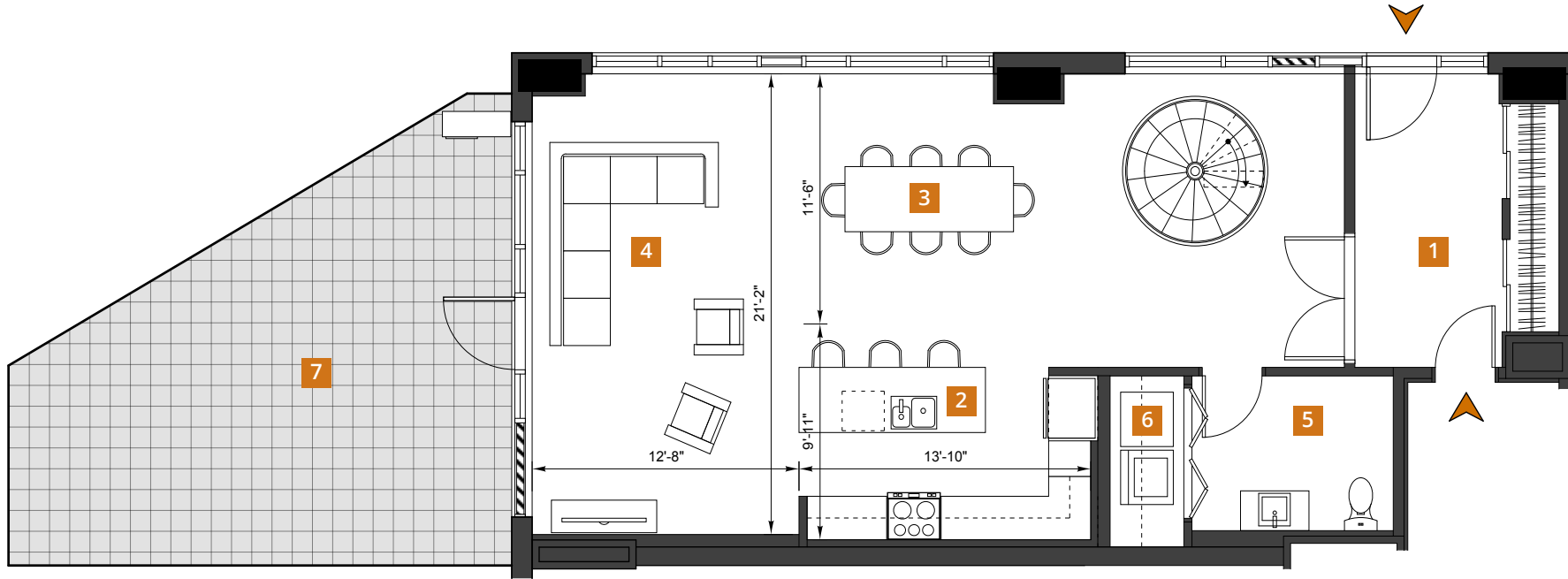


Rez-de-chaussée

PHASE

6 SUMUM

[CONDOS VIVA]



Description

- | | | | | | | | |
|---|---|---|---|----|---|----|---|
| 1 | Entrée Principale
Main Hall
6'-11" x 13'-6" | 5 | Salle d'eau
Bathroom
9'-6" x 7'-1" | 8 | Chambre des maîtres
Master Bedroom
11'-0" x 15'-2" | 12 | Garde-robe
Walk-in
6'-3" x 3'-11" |
| 2 | Cuisine
Kitchen
13'-10" x 9'-11" | 6 | Salle de lavage
Laundry Room
3'-0" x 7'-10" | 9 | Garde-robe
Walk-in
11'-5" x 7'-10" | 13 | Chambre 3
Bedroom 3
11'-0" x 11'-3" |
| 3 | Salle à manger
Dining Room
13'-10" x 11'-6" | 7 | Terrasse
Terrace
375 pi ² | 10 | Salle de bain des maîtres
Master Bathroom
13'-0" x 7'-10" | 14 | Salle de bain
Bathroom
9'-9" x 7'-10" |
| 4 | Salon
Living Room
12'-8" x 21'-2" | | | 11 | Chambre 2
Bedroom 2
12'-6" x 11'-13" | | |

Signature

Date



Groupe **ALTA-SOCAM** inc.
Promoteur-constructeur d'expérience

450 682.0220
condosviva.com

2855, av. du Cosmodôme, bureau 101
Laval (Québec) H7T 0P1

Modèle / Model

M-A

Superficie / Square footage

2327 pi²

Chambres / Bedrooms

3

Étage / Floor

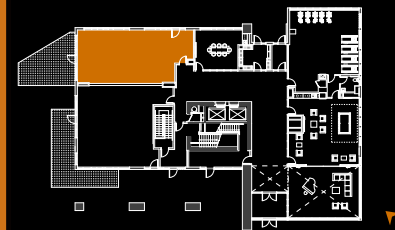
1 et 2

Unité / Unit

101

Plan d'étage / Floor Plan

1^e et 2^e / 1th & 2nd



Le projet étant en développement, l'acheteur reconnaît que certaines contraintes structurales pourraient amener de légères modifications au plan annexé au contrat préliminaire. Les superficies et dimensions sont approximatives et sujettes à des changements sans préavis. La superficie brute des logements inclut les murs extérieurs, la moitié des cloisons des corridors, la moitié des cloisons séparatives (mitoyennes) et comprend les cloisons intérieures. Le mobilier décoratif ainsi que les électroménagers apparaissant aux plans ne sont pas inclus et sont illustrés à titre indicatif seulement.

Modèle / Model

M-A

Superficie / Square footage

2327 pi²

Chambres / Bedrooms

3

Étage / Floor

1 et 2

Unité / Unit

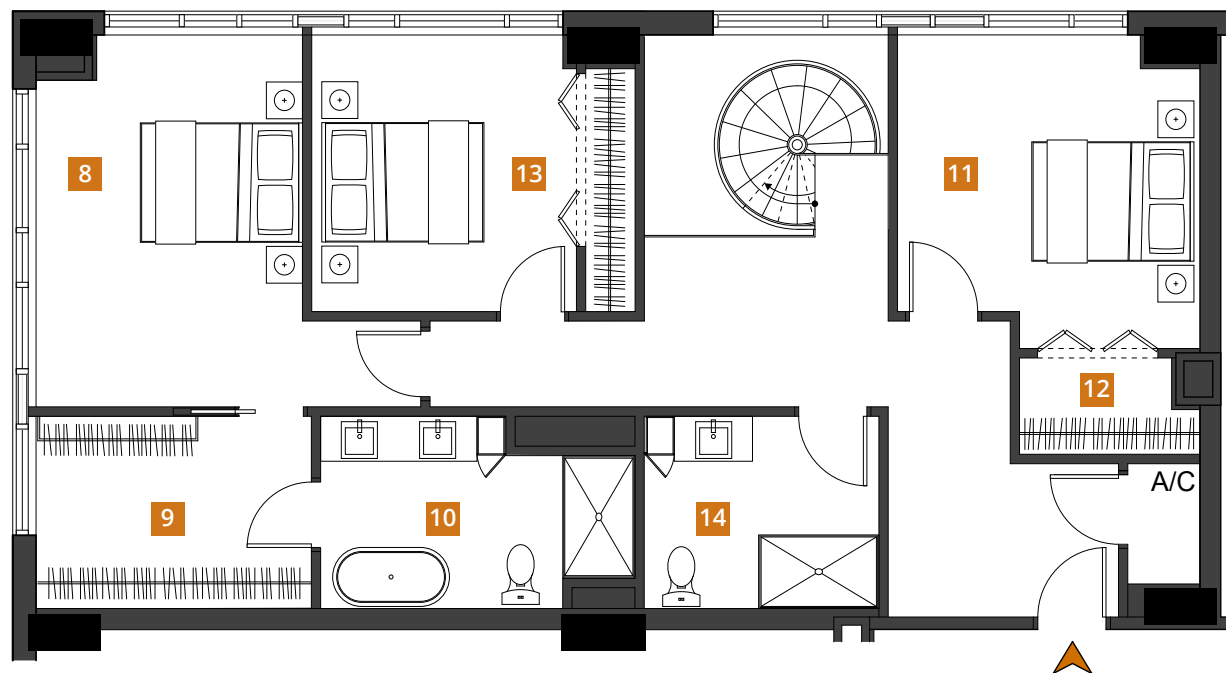
101

Plan d'étage / Floor Plan
1^e et 2^e / 1th & 2nd



Le projet étant en développement, l'acheteur reconnaît que certaines contraintes structurales pourraient amener de légères modifications au plan annexé au contrat préliminaire. Les superficies et dimensions sont approximatives et sujettes à des changements sans préavis. La superficie brute des logements inclut les murs extérieurs, la moitié des cloisons des corridors, la moitié des cloisons séparatives (mitoyennes) et comprend les cloisons intérieures. Le mobilier décoratif ainsi que les électroménagers apparaissant aux plans ne sont pas inclus et sont illustrés à titre indicatif seulement.

2^e Étage



Description

- | | | | | | | | |
|---|---|---|---|----|---|----|---|
| 1 | Entrée Principale
Main Hall
6'-11" x 13'-6" | 5 | Salle d'eau
Bathroom
9'-6" x 7'-1" | 8 | Chambre des maîtres
Master Bedroom
11'-0" x 15'-2" | 12 | Garde-robe
Walk-in
6'-3" x 3'-11" |
| 2 | Cuisine
Kitchen
13'-10" x 9'-11" | 6 | Salle de lavage
Laundry Room
3'-0" x 7'-10" | 9 | Garde-robe
Walk-in
11'-5" x 7'-10" | 13 | Chambre 3
Bedroom 3
11'-0" x 11'-3" |
| 3 | Salle à manger
Dining Room
13'-10" x 11'-6" | 7 | Terrasse
Terrace
383 pi ² | 10 | Salle de bain des maîtres
Master Bathroom
13'-0" x 7'-10" | 14 | Salle de bain
Bathroom
9'-9" x 7'-10" |
| 4 | Salon
Living Room
12'-8" x 21'-2" | | | 11 | Chambre 2
Bedroom 2
12'-6" x 11'-13" | | |

Notes :

Signature

Date

ALTA-SOCAM
Groupe ALTA-SOCAM inc.
Promoteur-construteur d'expérience

450 682.0220
condosviva.com

2855, av. du Cosmodôme, bureau 101
Laval (Québec) H7T 0P1