



TOUR **5**
condos
urbains
www.condosviva.com

Modèle
Model

C

Unité / Unit

**303, 403, 503,
603, 703, 803,
903, 1003, 1103,
1203 et 1303**

Superficie
Square footage

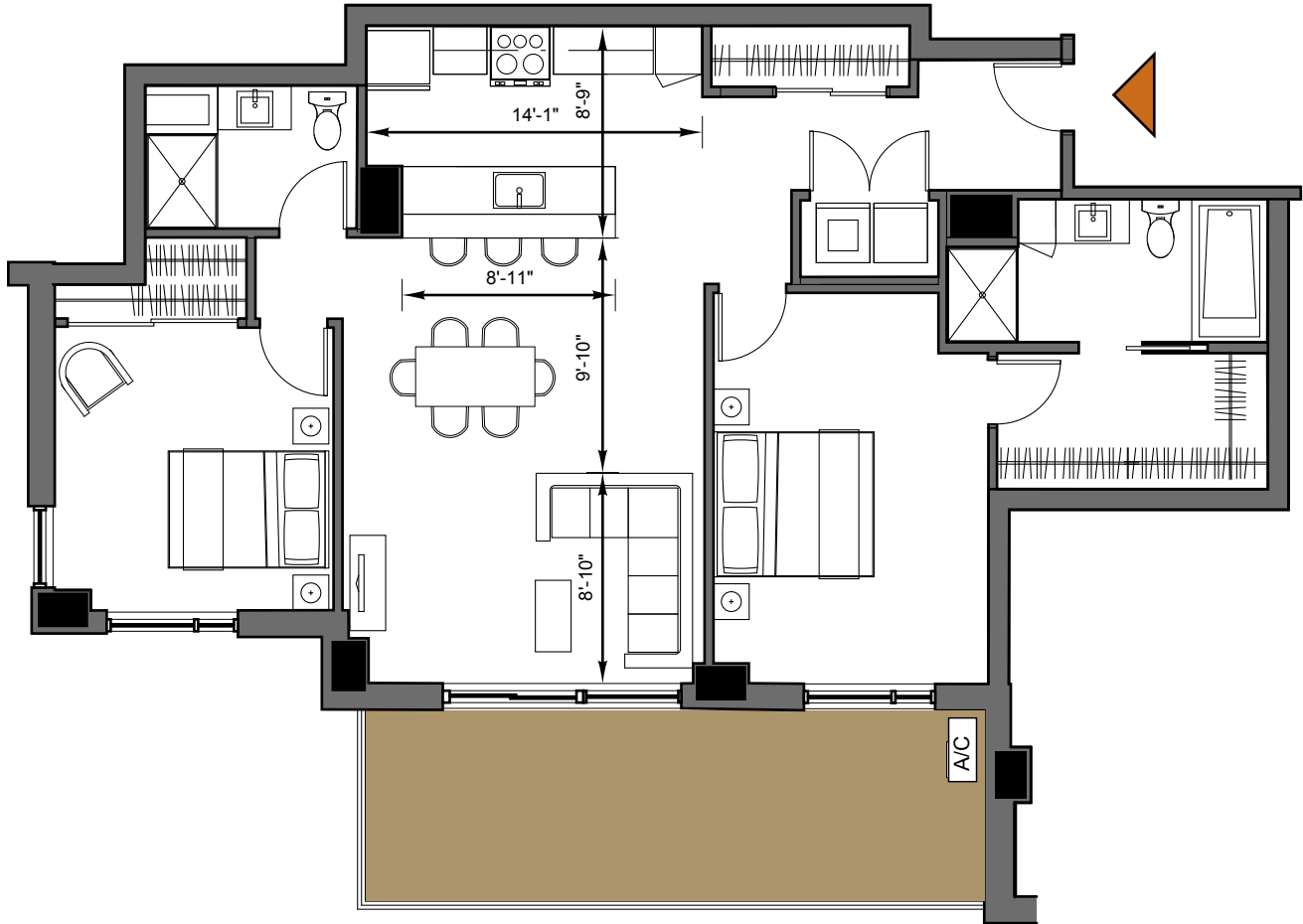
1237 pi.ca.
sq.ft.

Chambres
Bedrooms

2

Étage / Floor

3 à 13



Chambre des maîtres
Master bedroom
11'-5" x 16'-4"

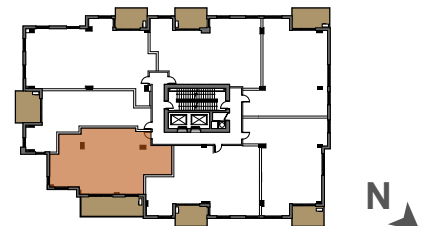
Garde-robe
Walk-in
11'-4" x 5'-5"

Chambre
Bedroom
11'-6" x 11'-10"

Salle de bain des maîtres
Master bathroom
10'-6" x 6'-0"

Salle de bain
Bathroom
5'-10" x 6'-0"

Balcon
Balcony
26'-0" x 7'-11"



Le projet étant en développement, l'acheteur reconnaît que certaines contraintes structurales pourraient amener de légères modifications au plan annexé au contrat préliminaire. Les superficies et dimensions sont approximatives et sujettes à des changements sans préavis. La superficie brute des logements inclut les murs extérieurs, la moitié des cloisons des corridors, la moitié des cloisons séparatives (mitoyennes) et comprend les cloisons intérieures. Le mobilier décoratif ainsi que les électroménagers apparaissant aux plans ne sont pas inclus et sont illustrés à titre indicatif seulement.



Groupe **ALTA-SOCAM** inc.
Promoteur-constructeur d'expérience