



Chambre des maîtres
Master bedroom
12'-1" x 18'-7"

Garde-robe
Walk-in
4'-7" x 3'-11"
6'-4" x 5'-3"

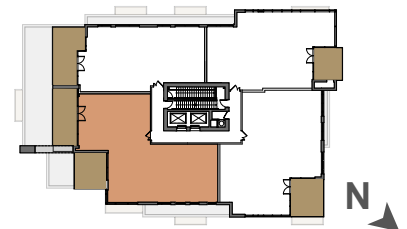
Salle de bain des maîtres
Master bathroom
6'-2" x 14'-8"

Chambre 2
Bedroom 2
10"-2" x 13'-8"

Salle de bain
Bathroom
6'-5" x 5'-3"

Chambre 3 (option)
Bedroom 3 (option)
14'-4" x 14'-7"

Balcon
Balcony
12'-11" x 14'-9"
9'-9" x 23'-0"



Le projet étant en développement, l'acheteur reconnaît que certaines contraintes structurales pourraient amener de légères modifications au plan annexé au contrat préliminaire. Les superficies et dimensions sont approximatives et sujettes à des changements sans préavis. La superficie brute des logements inclut les murs extérieurs, la moitié des cloisons des corridors, la moitié des cloisons séparatives (mitoyennes) et comprend les cloisons intérieures. Le mobilier décoratif ainsi que les électroménagers apparaissant aux plans ne sont pas inclus et sont illustrés à titre indicatif seulement.